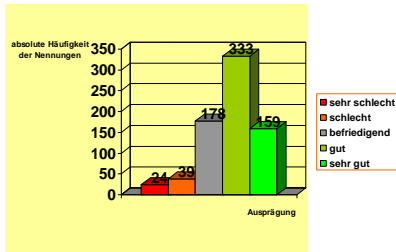


VWA Göttingen
Ergebnisse der Lehrevaluation im Wintersemester 2009/10

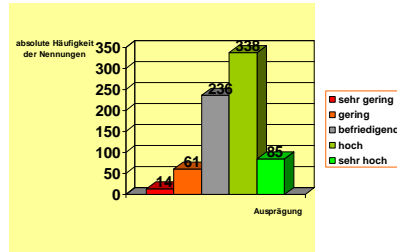
Wie lautet Ihr Gesamturteil für die Veranstaltung?



Rücklaufquote: 33 %

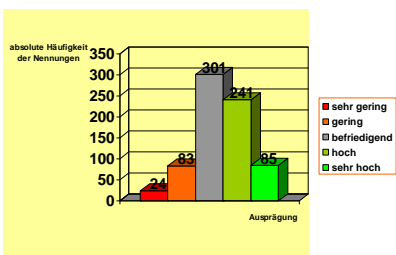
VWA Göttingen
Ergebnisse der Lehrevaluation im Wintersemester 2009/10

Wie Schätzen Sie Ihren Lernerfolg ein?



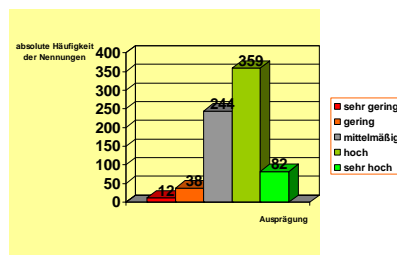
VWA Göttingen
Ergebnisse der Lehrevaluation im Wintersemester 2009/10

In welchem Maß haben Sie Zeit für die Vor- und Nachbereitung der Veranstaltung aufgebracht?



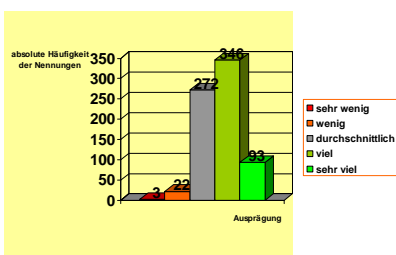
VWA Göttingen
Ergebnisse der Lehrevaluation im Wintersemester 2009/10

Wie schätzen Sie Ihr Interesse und Ihre eigene Aktivität bei der Veranstaltung ein?



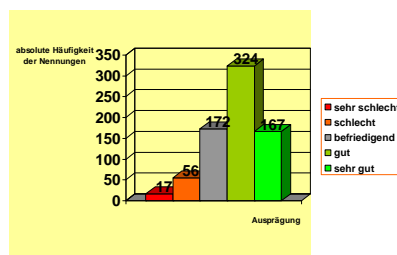
VWA Göttingen
Ergebnisse der Lehrevaluation im Wintersemester 2009/10

Wie beurteilen Sie den Stoffumfang?

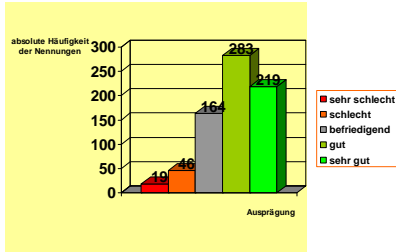


VWA Göttingen
Ergebnisse der Lehrevaluation im Wintersemester 2009/10

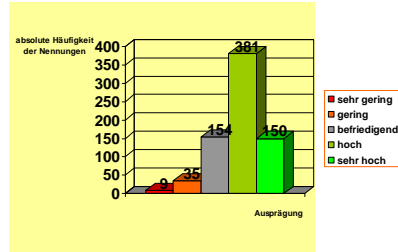
Wie beurteilen Sie den Aufbau und die Gliederung der Veranstaltung?



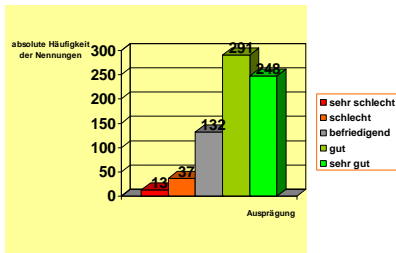
VWA Göttingen
Ergebnisse der Lehrevaluation im Wintersemester 2009/10
Wie beurteilen Sie die Fähigkeit des Dozenten, Erkenntnisse Ihrer betrieblichen Praxis in die Veranstaltung zu integrieren?



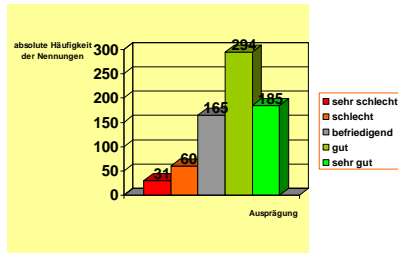
VWA Göttingen
Ergebnisse der Lehrevaluation im Wintersemester 2009/10
Wie beurteilen Sie das wissenschaftliche Niveau der Veranstaltung?



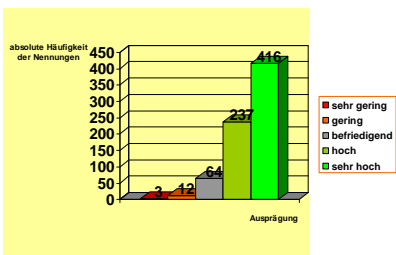
VWA Göttingen
Ergebnisse der Lehrevaluation im Wintersemester 2009/10
Wie beurteilen Sie die Fähigkeiten des Dozenten, auf Anregungen und Fragen einzugehen?



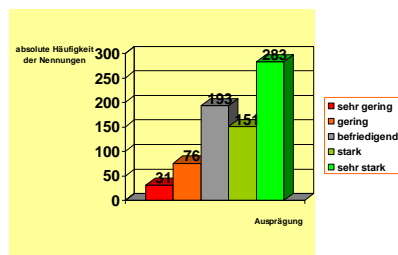
VWA Göttingen
Ergebnisse der Lehrevaluation im Wintersemester 2009/10
Wie beurteilen Sie die Fähigkeit des Dozenten, Sie für die Inhalte der Veranstaltung zu interessieren?



VWA Göttingen
Ergebnisse der Lehrevaluation im Wintersemester 2009/10
Wie beurteilen Sie die Fachkompetenz des Dozenten?



VWA Göttingen
Ergebnisse der Lehrevaluation im Wintersemester 2009/10
Wie beurteilen Sie die Methodenkompetenz des Dozenten und dessen Darbietung des Stoffes?



Wie beurteilen Sie die Zeitplanung zur Darbietung des Stoffes?

