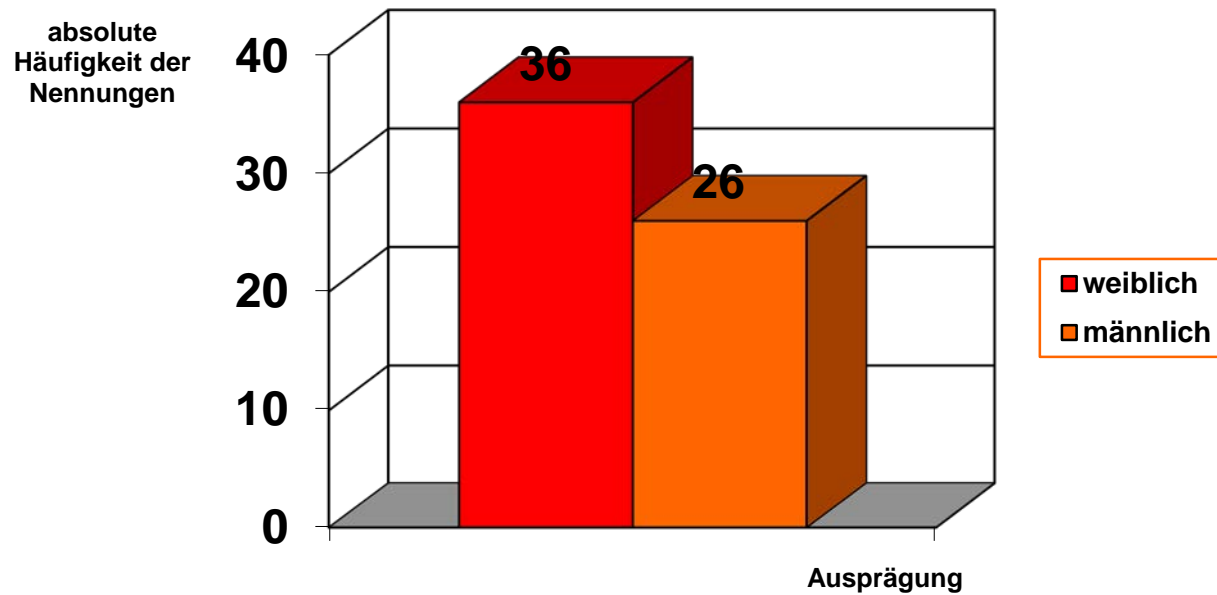


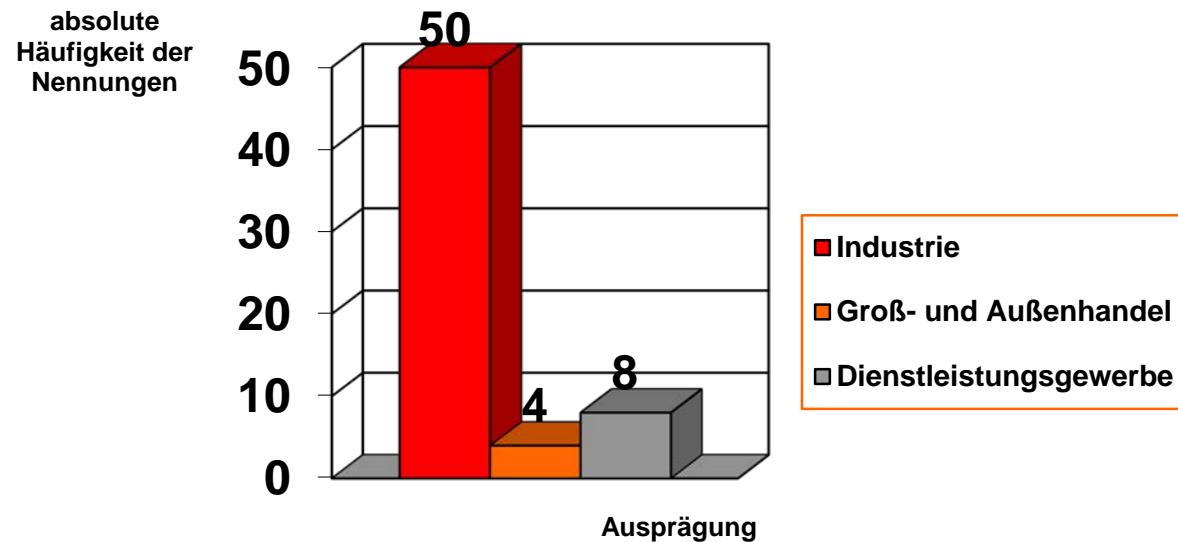
Evaluierung der betrieblichen Ausbildung im Zusammenhang mit dem dualen Studiengang „Business Administration“ an der Berufsakademie Göttingen

Geschlecht

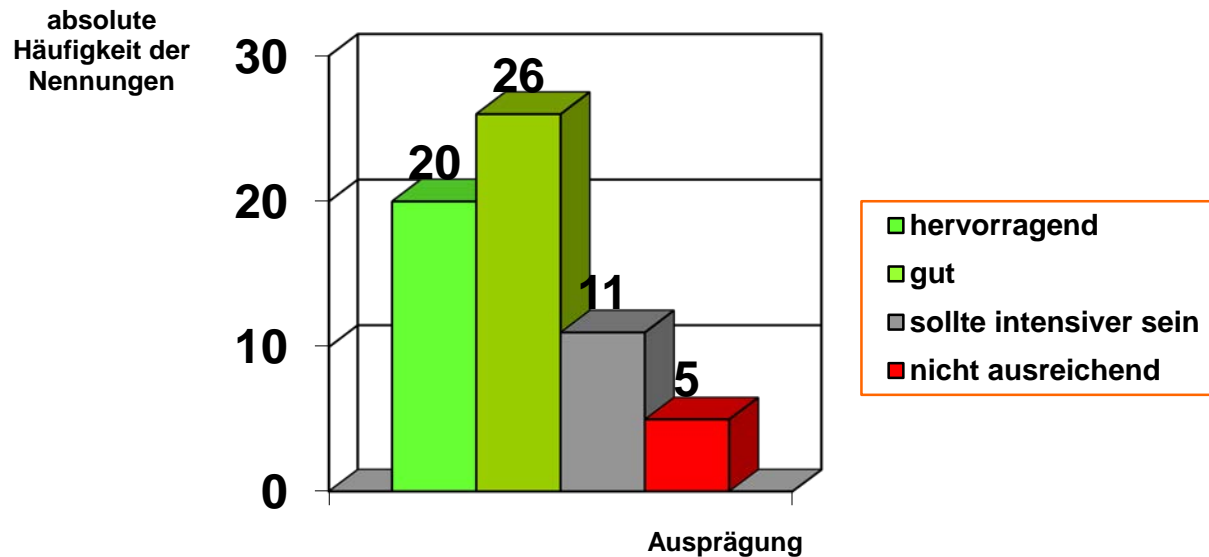


Rücklaufquote: 77,5 %

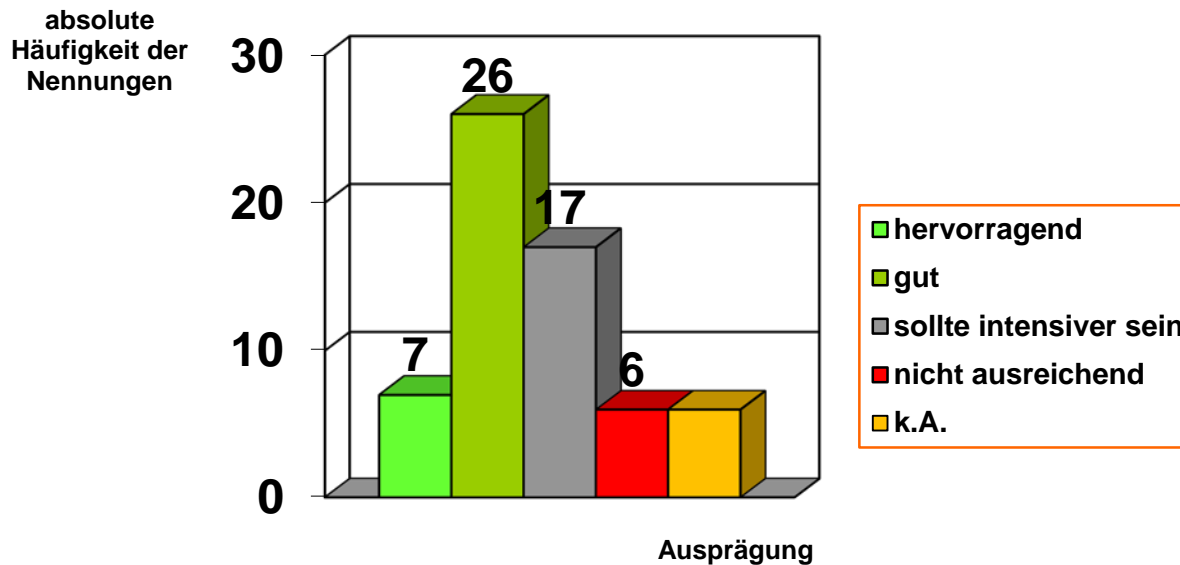
Welcher Branche gehört Ihre Einrichtung an?



Wie beurteilen Sie im Allgemeinen die Betreuung und Beratung durch Ihren ausbildenden Betrieb

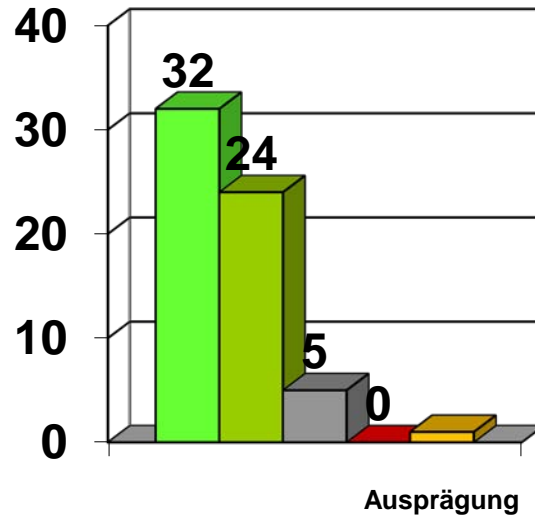


**Wie beurteilen Sie die Betreuung durch Ihren
Ausbildungsbetrieb bei praxisbezogenen Studienarbeiten
(z. B. Semesterhausarbeiten)?**



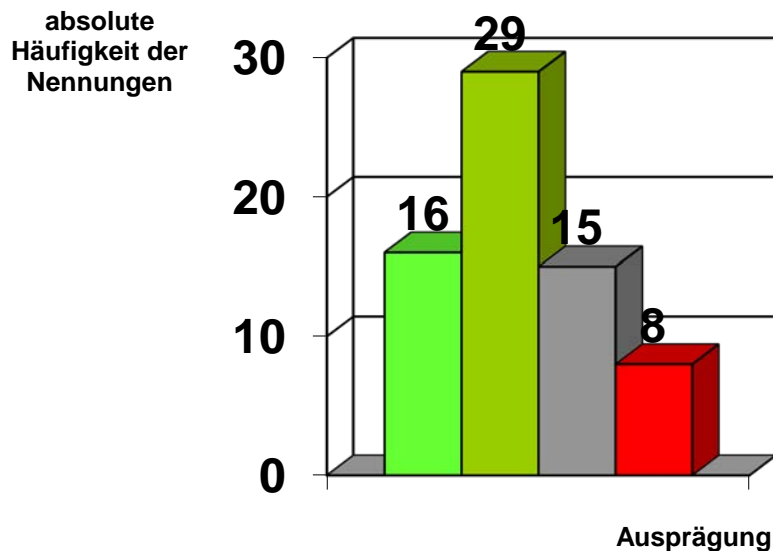
Wie beurteilen Sie Ihre Akzeptanz durch die Mitarbeiter in Ihrem Ausbildungsbetrieb?

absolute
Häufigkeit der
Nennungen



- ich werde akzeptiert und meine Arbeit wird wertgeschätzt
- ich werde überwiegend akzeptiert und meine Arbeit wird meist wertgeschätzt
- die Akzeptanz und Wertschätzung könnte größer sein
- eine Akzeptanz und Wertschätzung meiner Arbeit liegt im Wesentlichen nicht vor
- k.A.

Wie können Sie Ihr im Studium erworbenes Wissen im Betrieb nutzen?



■ ich gehe davon aus, dass mein erworbenes Wissen für meine berufliche Zukunft sehr bedeutsam ist

■ ich kann mein erworbenes Wissen bereits jetzt in Teilen in der betrieblichen Praxis einbringen

■ mein erworbenes Wissen hilft mir, betriebliche Abläufe zu analysieren und ggf. zu verbessern

■ mein erworbenes Wissen ist für meine berufliche Tätigkeit größtenteils irrelevant

Evaluierung der betrieblichen Ausbildung im Zusammenhang mit dem dualen Studiengang „Business Administration“ an der Berufsakademie Göttingen

Bitte teilen Sie uns Ihre Anmerkungen zur Theorie-Praxis-Verzahnung in Ihrem Studiengang mit



- Eine einheitliche Regelung für den „Ausfall“ von Veranstaltungen wäre hilfreich – ebenso sollten die Veranstaltungen an Samstagen reduziert werden.
- Bei erlernten Sachverhalten sollte oftmals die praktische Anwendung klarer gemacht werden.
- Die Theorie ist sinnvoll um die Prozesse im Unternehmen zu verstehen. Jedoch kann viel weniger Theorie dann tatsächlich in der Praxis angewandt werden. Durch das Studium gefördert werden das Zeitmanagement und die Leistungsfähigkeit unter Druck. Dies sind wichtige Eigenschaften für die Praxis.
- Der Durchlauf der Abteilungen und die dazugehörige Theorie verläuft meist nicht parallel. Während der Ausbildung durchläuft man nicht alle relevanten Abteilungen.
- Völlig unabhängig wie intensiv ein Thema in der Theorie auch beleuchtet wird, die Praxis ist sehr wahrscheinlich anders. Dies ist die große Stärke des Dualen Studiums. Man wird auf effiziente Weise mit einem Wissensschatz (Theorie) und mit Berufserfahrung (Praxis) ausgestattet.
- Ein halbes Jahr vor dem Studienabschluss weiß man nicht, ob man sicher übernommen wird.

**Evaluierung der betrieblichen Ausbildung im Zusammenhang mit dem dualen Studiengang
„Business Administration“ an der Berufsakademie Göttingen**

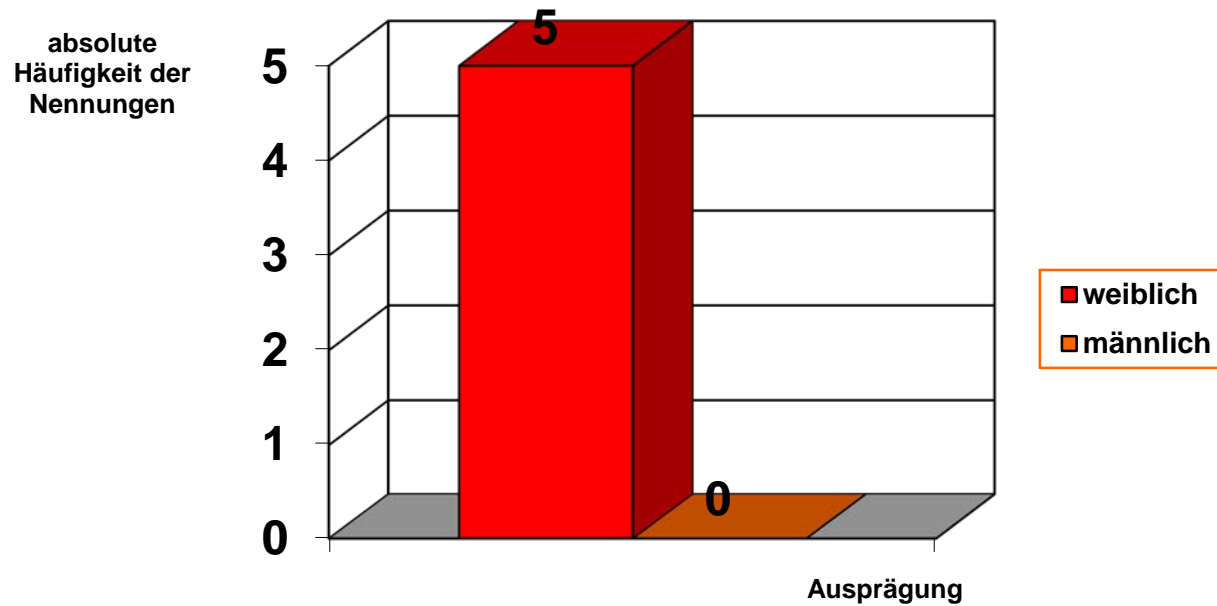
**Bitte teilen Sie uns Ihre Anmerkungen zur
Theorie-Praxis-Verzahnung in Ihrem Studiengang mit**



- Neue Unternehmen sollten intensiver mit dem Ablauf des Studiums sowie den Pflichten des Unternehmens vertraut gemacht werden.

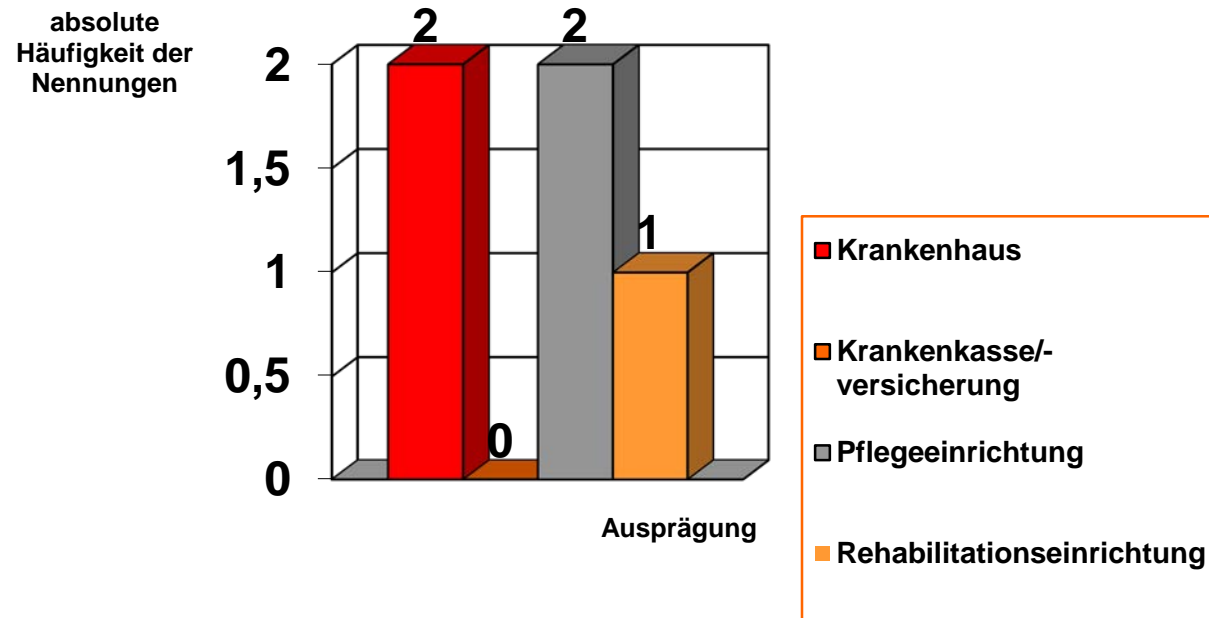
Evaluierung der betrieblichen Ausbildung im Zusammenhang mit dem dualen Studiengang „Health Care Management“ an der Berufsakademie Göttingen

Geschlecht

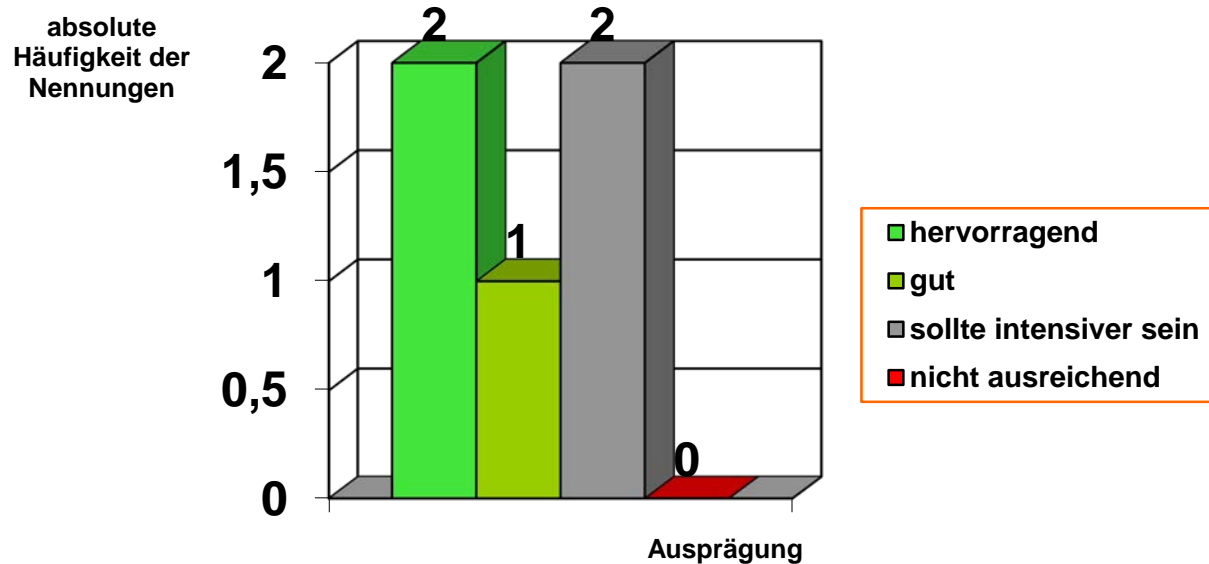


Rücklaufquote: 55,56 %

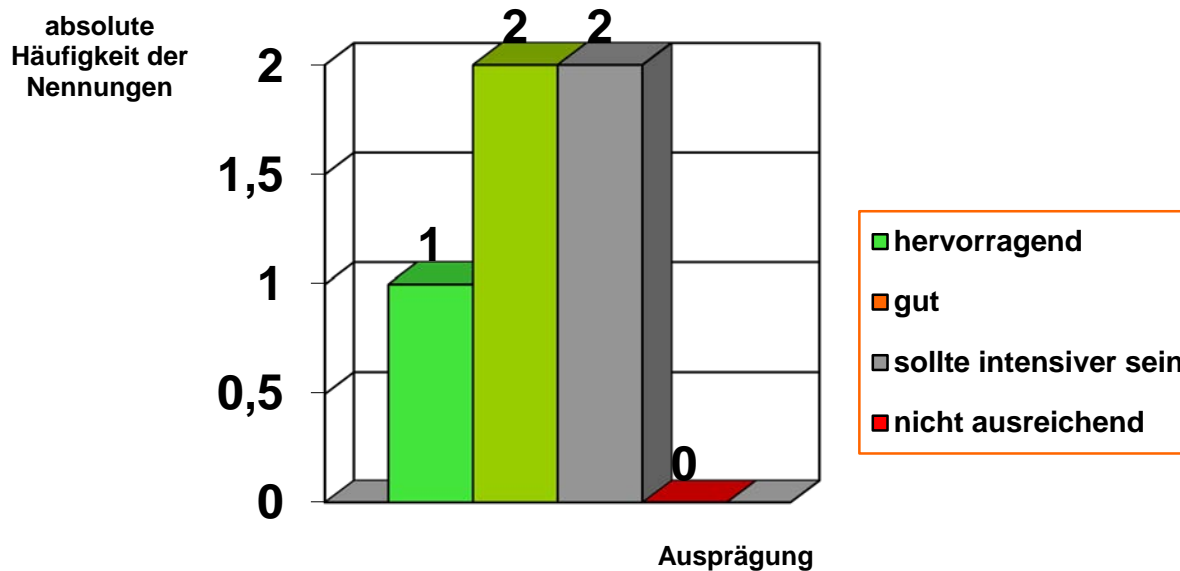
Welcher Branche gehört Ihre Einrichtung an?



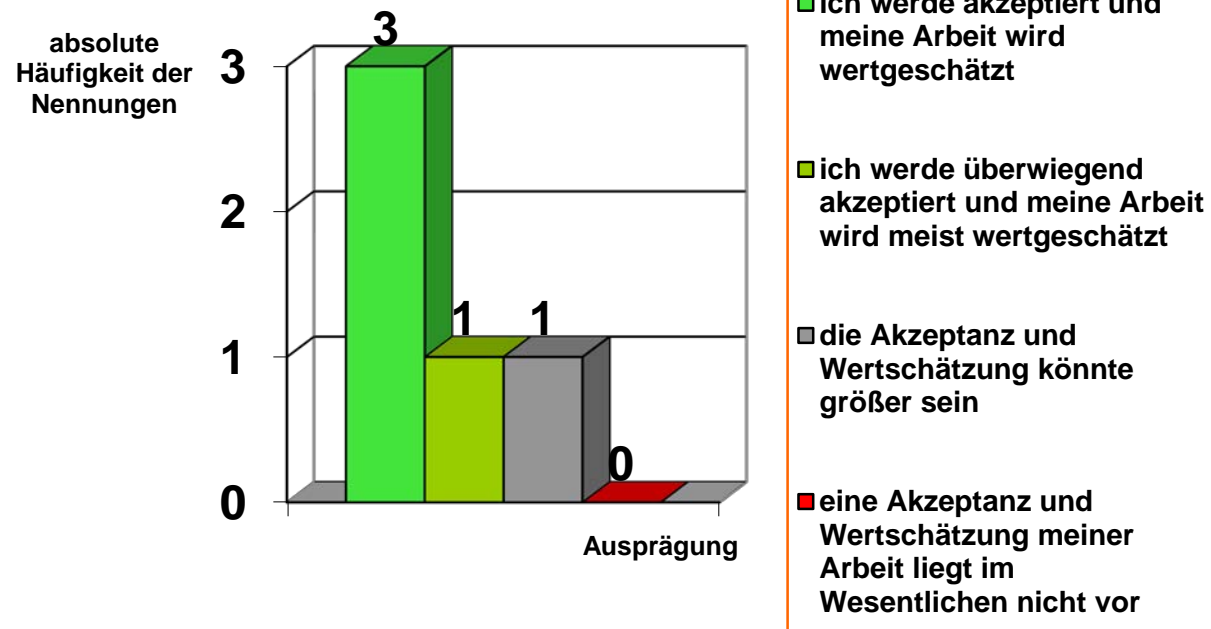
Wie beurteilen Sie im Allgemeinen die Betreuung und Beratung durch Ihren ausbildenden Betrieb



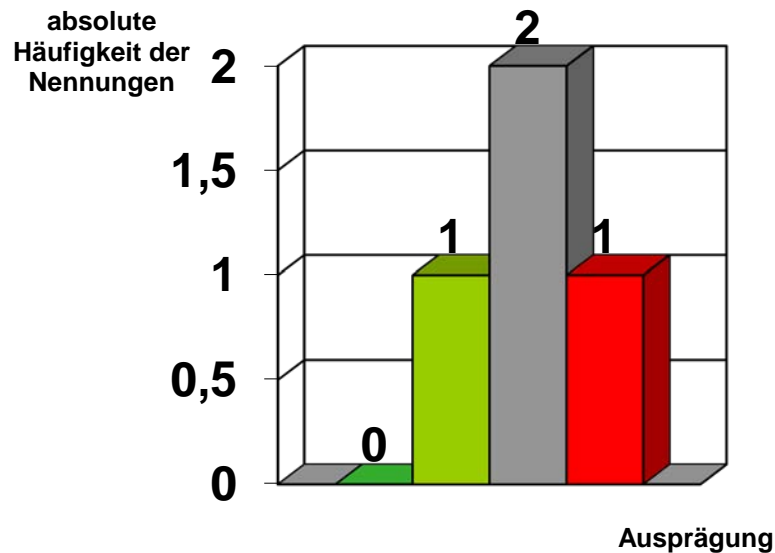
Wie beurteilen Sie die Betreuung durch Ihren
Ausbildungsbetrieb bei praxisbezogenen Studienarbeiten
(z. B. Semesterhausarbeiten)?



Wie beurteilen Sie Ihre Akzeptanz durch die Mitarbeiter in Ihrem Ausbildungsbetrieb?



Wie können Sie Ihr im Studium erworbenes Wissen im Betrieb nutzen?



- ich gehe davon aus, dass mein erworbenes Wissen für meine berufliche Zukunft sehr bedeutsam ist
- ich kann mein erworbenes Wissen bereits jetzt in Teilen in der betrieblichen Praxis einbringen
- mein erworbenes Wissen hilft mir, betriebliche Abläufe zu analysieren und ggf. zu verbessern
- mein erworbenes Wissen ist für meine berufliche Tätigkeit größtenteils irrelevant

**Evaluierung der betrieblichen Ausbildung im Zusammenhang mit dem dualen Studiengang
„Health Care Management“ an der Berufsakademie Göttingen**

**Bitte teilen Sie uns Ihre Anmerkungen zur
Theorie-Praxis-Verzahnung in Ihrem Studiengang mit**



- Ausbildungspläne sollten besser mit den Modulen abgestimmt werden